

# USB 协议转换器说明书



## 目 录

USB 协议转换器说明书 .....	1
目 录 .....	1
一、产品特点 .....	1
二、产品功能 .....	1
三、产品选型 .....	1
四、主要参数 .....	1
五、接口定义 .....	2
六、接线说明 .....	2
七、测试软件 .....	3

## 一、产品特点

- 宽压供电单独供电；
- 通讯便捷；
- 通讯方式支持 USB-TTL、RS232、RS485 数据传输；
- 全隔离,USB 供电；
- 内含 RS232、485、TTL 芯片。

## 二、产品功能

- USB-TTL、232、485 三合一转换器；
- 波特率支持 1200,2400,4800,9600,19200,38400,57600,115200。

## 三、产品选型

型号	TTL	RS232	RS485	WiFi	继电器
USB 协议转换器	●	●	●		

## 四、主要参数

参数	说明
耐久性	10万次
数据接口	RS232 RS485 TTL USB
额定电压	DC 7-30V
电源指示	1路红色 LED 指示
通讯指示	2路通讯 LED 指示
尺寸	97*50*32mm
重量	330g
波特率	1200,2400,4800,9600,19200,38400,57600,115200
温度范围	工业级, -40℃~85℃

## 五、接口定义



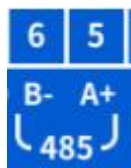
管脚	定义	含义
1	USB	B 型 USB 接口
2	Vcc	电源输出+（不是设备的供电）
3	Gnd	电源输出-（不是设备的供电）
4	TX	RS232TX
5	RX	RS232RX
6	A+	RS485 A+
7	B-	RS485 B-
8	RXD	TTL RX
9	TXD	TTL TX

## 六、接线说明

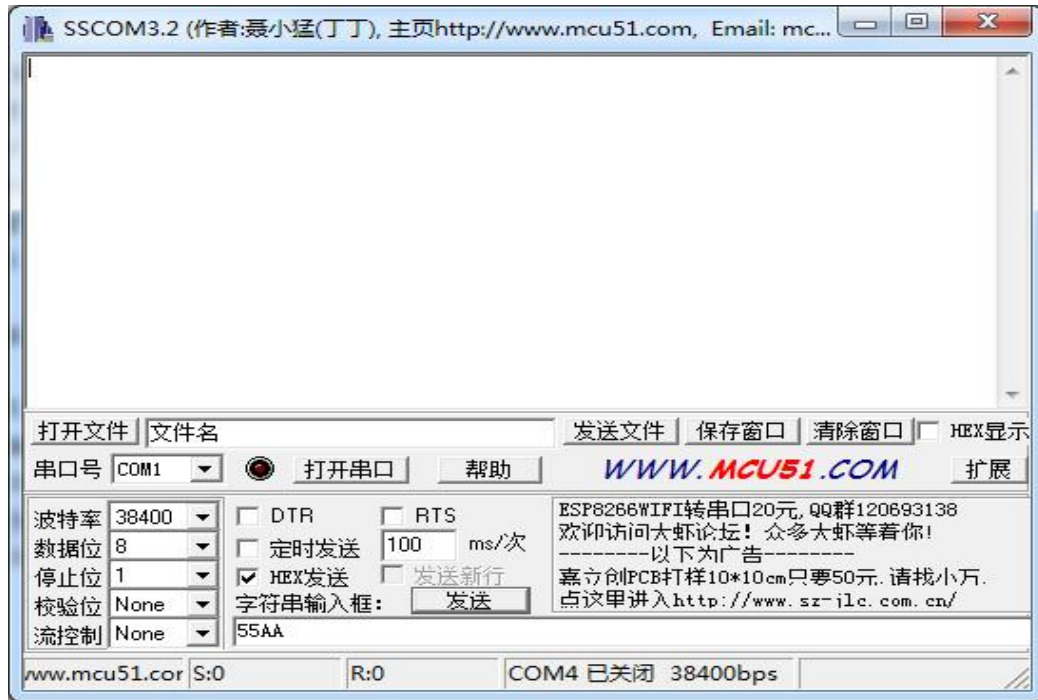
RS232 接线方式:

RS485 接线方式:

TTL 接线方式:



## 七、测试软件



各种串口调试助手均可使用。